

Prensa O-500/390 para granular productos pastosos

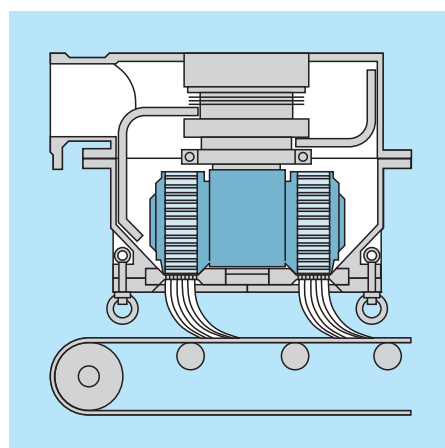
Con nuestro sistema compactador "Prensa de extrusión con matriz plana horizontal" se pueden granular (pelletizar) económicamente materias primas, productos acabados y desperdicios.

Para productos pastosos se desarrolló la serie de tipos O = accionamiento superior. Estas prensas son apropiadas p. ej. para catalizadores, pigmentos, aditivos de detergente, arcilla, acelerantes de vulcanización y productos instantáneos de vitamina C.

Los gránulos se pueden alimentar, sin esfuerzo mecánico, sobre un elemento de transporte inmediatamente después de salir de la matriz. Así se evita que se atasquen los dispositivos de descarga de las prensas estándar o que los gránulos se aglomeren.

La prensa granuladora fabricada en acero inoxidable trabaja según el principio probado de matriz plana.

Los rodamientos principales y los rodamientos de los rodillos están provistos de una lubricación de larga duración así como una junta especial.



Prensa granuladora con accionamiento superior

Prensas granuladoras



El programa de prensas KAHL comprende 12 tamaños diferentes de prensa, desde la prensa para laboratorio hasta las prensas de alta capacidad.

Prensa O-500/390

Datos técnicos

Diámetro de gránulo (pellet)

0,6 - 15 mm

0,6 - 2 mm (sólo con chapas perforadas)

2 - 15 mm (sólo con matrices)

El accionamiento se efectúa mediante un motor de corriente trifásica, una transmisión por correas trapezoidales y un reductor flotante.

Sistema hidráulico para el cabezal de rodillos

El cabezal de rodillos está equipado de un dispositivo para el ajuste hidráulico del cabezal de rodillos posibilitando la variación de la distancia entre los rodillos y la matriz durante el servicio de la prensa. Así se influye el espesor de la capa de material adaptándolo a las necesidades del producto.

Opciones técnicas

■ Accionamiento de rodillos

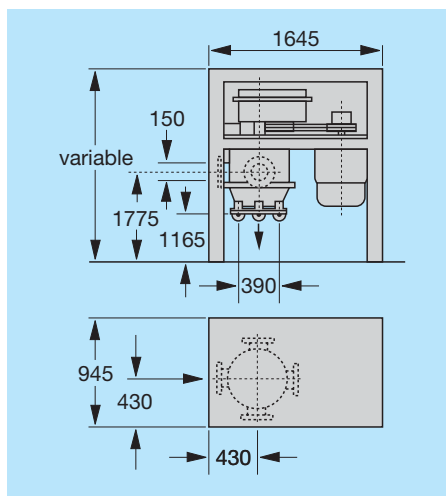
para productos con propiedades extremas de deslizamiento

■ Regulación de la distancia entre rodillos y matriz

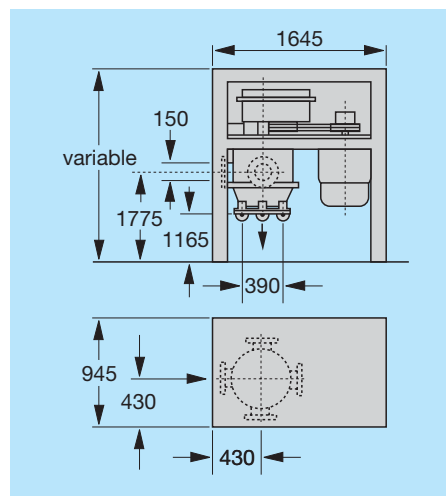
para productos con altos requisitos relativos a la calidad

■ Soporte interior de la matriz

para recibir las fuerzas de prensado al anillo interior de las chapas perforadas/matrices

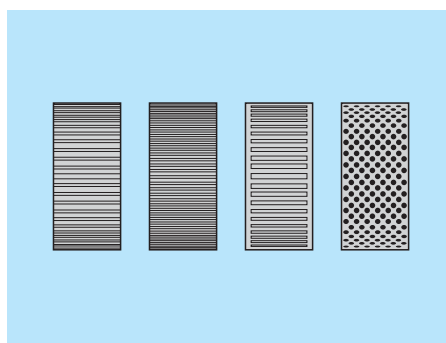


Tipo 24-390

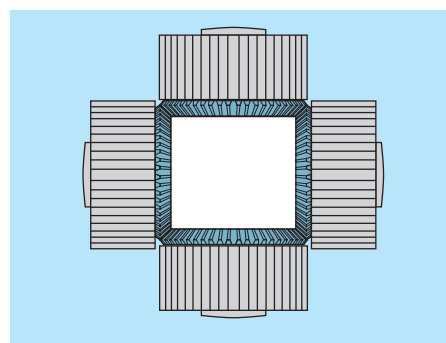


Tipo 25-500

Diámetro de la matriz	390 /500 mm
Diámetro de los rodillos	230 mm
Ancho de los rodillos	77 mm
Número de los rodillos	2/3
Motor de accionamiento	22 - 30 kW
Velocidad circunferencial de los rodillos	1,5 - 3,0 m/s
Peso de la máquina con motor, engranaje y bastidor	2000 kg



Perfiles de los rodillos en dependencia del producto



Accionamiento forzado para productos con propiedades extremas de deslizamiento



AMANDUS KAHL GmbH & Co. KG

Dieselstrasse 5-9
D-21465 Reinbek / Hamburgo
Teléfono: +49 (0)40 727 71 - 0
Fax: +49 (0)40 727 71 - 100
info@amandus-kahl-group.de
www.akahl.de

AMANDUS KAHL IBÉRICA S.L.

C/ Resina 33 G Nave 14
CP: 28021 Madrid / España
Tel: +34 91 527 15 31
Fax: +34 91 530 43 60
kahliberica@akahl.es
www.akahl.es